

**Directeurs Adjoins**

Marguerite Barzoukas  
Fabrice Thalmann  
*(Physique)*

Hervé Berviller  
*(Directeur des Etudes)*

Eric Chabert  
*(Relations extérieures et communication)*

Edouard Laroche  
*(Qualité et innovations pédagogiques)*

Bertrand Rose  
*(Ingénierie)*

Valério Di Bella  
*(Directeur Adjoint Étudiants)*

**Chargés de Mission**

Eric Baussan  
*(Relations avec les lycées)*

Jacques Michel  
*(Assistant de Prévention Activités)*

Mohamad Moukaddam  
*(Communication)*

Thierry Pradier  
*(Adossement aux laboratoires de recherche)*

Danielle Raiser  
*(Investissements pédagogiques)*

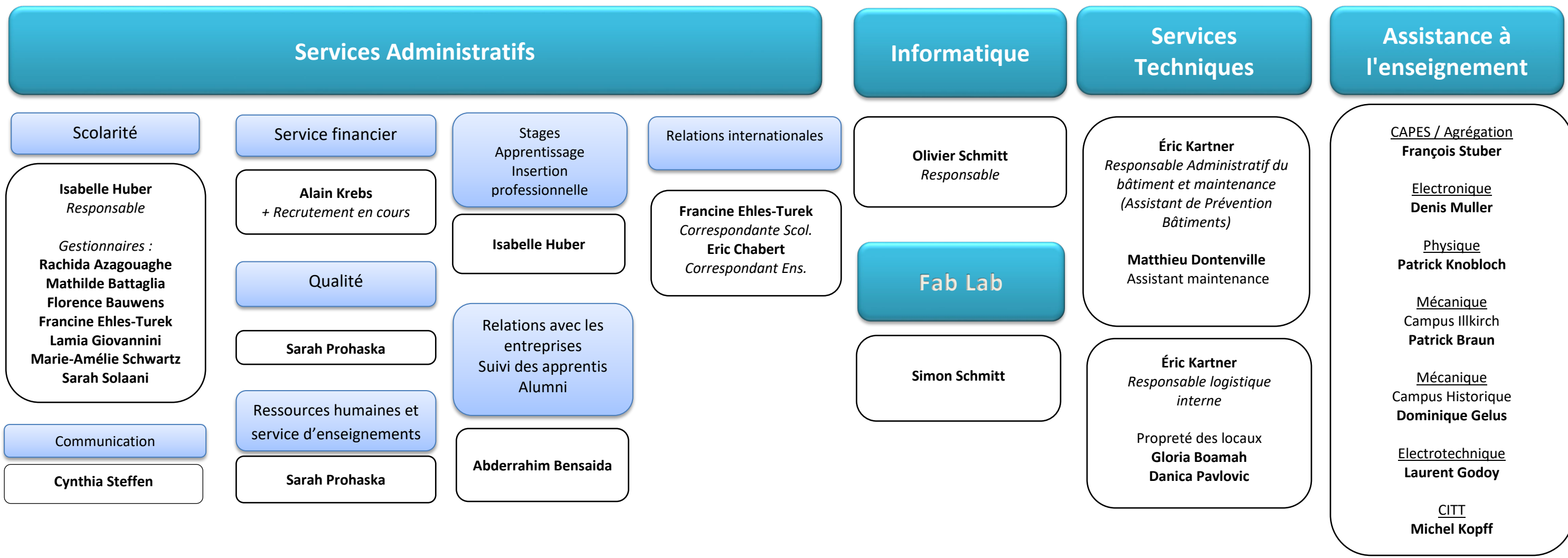
**Référents**

**Handicap :**  
[Francine Ehles-Turek \(Scol.\)](#)  
[Benjamin Kreyenbihler \(Ens.\)](#)  
[Tatiana Schmatko \(Ens.\)](#)  
[Rachida Azagouaghe \(Scol.\)](#)

**VSSH :**  
*(Violences sexistes, sexuelles et homophobes)*  
[Florence Bauwens \(Adm.\)](#)  
[Edouard Laroche \(Ens.\)](#)

**DDRS :**  
*(Développement durable et responsabilité sociétale)*  
[Alain Krebs](#)

**Services Publics + :**  
[Sarah Prohaska](#)



**Scolarité**

Isabelle Huber  
*Responsable*

*Gestionnaires :*  
 Rachida Azagouaghe  
 Mathilde Battaglia  
 Florence Bauwens  
 Francine Ehles-Turek  
 Lamia Giovannini  
 Marie-Amélie Schwartz  
 Sarah Solaani

**Communication**

Cynthia Steffen

**Service financier**

Alain Krebs  
*+ Recrutement en cours*

**Qualité**

Sarah Prohaska

**Ressources humaines et service d'enseignements**

Sarah Prohaska

**Stages Apprentissage Insertion professionnelle**

Isabelle Huber

**Relations avec les entreprises Suivi des apprentis Alumni**

Abderrahim Bensaïda

**Relations internationales**

Francine Ehles-Turek  
*Correspondante Scol.*  
 Eric Chabert  
*Correspondant Ens.*

**Informatique**

Olivier Schmitt  
*Responsable*

**Fab Lab**

Simon Schmitt

**Services Techniques**

Éric Kartner  
*Responsable Administratif du bâtiment et maintenance (Assistant de Prévention Bâtiments)*

Matthieu Dontenville  
*Assistant maintenance*

Éric Kartner  
*Responsable logistique interne*

Propreté des locaux  
 Gloria Boamah  
 Danica Pavlovic

**Assistance à l'enseignement**

CAPES / Agrégation  
 François Stuber

Electronique  
 Denis Muller

Physique  
 Patrick Knobloch

Mécanique  
 Campus Illkirch  
 Patrick Braun

Mécanique  
 Campus Historique  
 Dominique Gelus

Electrotechnique  
 Laurent Godoy

CITT  
 Michel Kopff